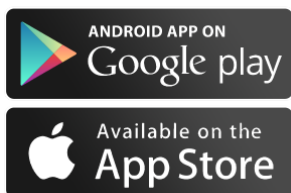


ขั้นตอนการดาวน์โหลด Application “HW Network”

- สำหรับระบบปฏิบัติการ *iOS (iPhone)*
เปิด App Store ค้นหา “ HWNetwork ”
แล้ว ติดตั้ง (Install)
- สำหรับระบบปฏิบัติการ *Android*
เปิด Google Play ค้นหา “ HWNetwork ”
แล้ว ติดตั้ง (Install)
- สำหรับตัวทดสอบ *BETA version*
ให้ Scan QR Code ด้านล่าง หรือสามารถโหลดใน
จากหน้าเว็บไซต์ <http://www.sci.src.ku.ac.th>



โครงการพัฒนาระบบเครือข่ายเสริมกำลังด้านการ จัดการปัญหาขยะอันตรายชุมชนเขตภาคตะวันออก Application “HW Network”

กลุ่มเป้าหมายและขอบเขต

- หน่วยงานภาครัฐ ภาคเอกชน และชุมชนในพื้นที่ 7
จังหวัดภาคตะวันออก ได้แก่ ชลบุรี, ระยอง, จันทบุรี,
ตราด, ฉะเชิงเทรา, ปราจีนบุรี และสระแก้ว
- โดยเน้นกลุ่มองค์กรปกครองส่วนท้องถิ่น ผู้นำชุมชน
เครือข่ายอาสาสมัครพิทักษ์ทรัพยากรธรรมชาติและ
สิ่งแวดล้อมหมู่บ้าน และโรงเรียน



คณะวิทยาศาสตร์ ศรีราชา

มหาวิทยาลัยเกษตรศาสตร์ วิทยาเขตศรีราชา

ที่อยู่ 199 หมู่ 6 ต.ทุ่งสุขลา อ.ศรีราชา จ.ชลบุรี 20230

โทร/แฟกซ์ 0 3835 4587

เว็บไซต์ <http://www.sci.src..ku.ac.th/>



โครงการ พัฒนาระบบเครือข่ายเสริมกำลัง ด้านการจัดการปัญหาขยะอันตราย ชุมชนเขตภาคตะวันออก



Application “HW NETWORK”



คณะวิทยาศาสตร์ ศรีราชา

มหาวิทยาลัยเกษตรศาสตร์ วิทยาเขตศรีราชา



รายละเอียดโครงการ

จากปัญหาการลักลอบทิ้งขยะอันตรายและกากอุตสาหกรรม โดยเฉพาะอย่างยิ่งพื้นที่ภาคตะวันออกซึ่งเป็นพื้นที่อุตสาหกรรมสำคัญของประเทศ ได้พบการลักลอบทิ้งสารอันตรายมากกว่า 40 จุด ซึ่งสาเหตุหลักของการลักลอบทิ้งขยะอันตรายมาจากปัญหาการขาดจิตสำนึกและความรับผิดชอบในการกำจัดของเสียอันตรายและกากอุตสาหกรรม

คณะวิทยาศาสตร์ ศรีราชา ได้ตระหนักถึงความสำคัญของปัญหาการลักลอบทิ้งขยะอันตราย จึงให้ความสำคัญในการสร้างระบบที่ส่งเสริมกระบวนการมีส่วนร่วมระหว่างภาครัฐ ผู้ประกอบการ และประชาชน ให้ตระหนักถึงความสำคัญของสิ่งแวดล้อม พร้อมทั้งสามารถประสานความร่วมมือกับชุมชนเข้ามามีส่วนร่วมในการสร้างเครือข่ายเพื่อเสริมกำลังการเฝ้าระวังปัญหาการลักลอบทิ้งขยะอันตราย ผ่านการใช้เทคโนโลยีที่สะดวก รวดเร็ว และทันต่อสถานการณ์

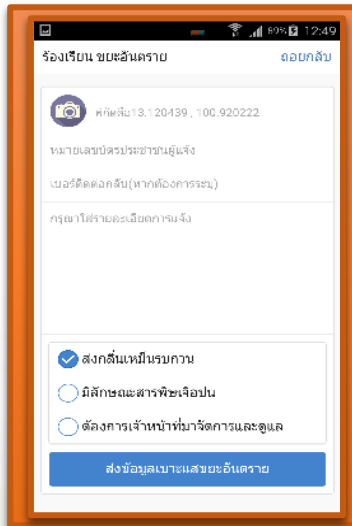
กิจกรรมหลักโครงการ

กิจกรรมที่ 1 พัฒนาระบบ Web Service และ Application Smartphone เพื่อรองรับการเฝ้าระวังปัญหาการลักลอบทิ้งขยะอันตราย ใน 7 จังหวัดภาคตะวันออก

กิจกรรมที่ 2 จัดสัมมนาเผยแพร่ข้อมูลสถานการณ์การลักลอบทิ้งขยะอันตราย สร้างความตระหนักแก่ชุมชน และถ่ายทอดองค์ความรู้และการใช้งานระบบฯ แก่ชุมชน

กิจกรรมที่ 3 สร้างฐานข้อมูลระบบสารสนเทศทางภูมิศาสตร์เชิงพื้นที่ เพื่อวิเคราะห์สถานการณ์ ความเสี่ยงที่อาจเกิดขึ้นทั้งด้านปริมาณการลักลอบทิ้งขยะอันตราย

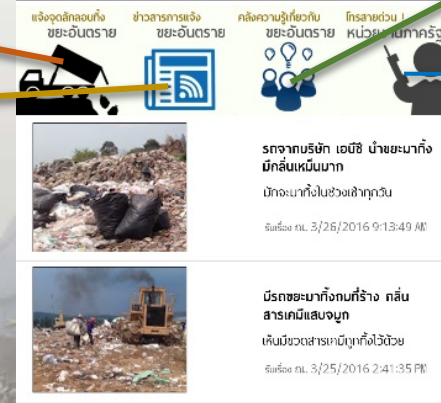
การแจ้งจุดลักลอบทิ้งขยะ



ความรู้เกี่ยวกับขยะอันตราย



รายงานการแจ้ง



โทรสายด่วน

