



ห้องปฏิบัติการตรวจวัดมลพิษจากยานพาหนะ  
๑๓๘/๒๘ ถนนรังสิต-นครนายก  
อ.ธัญบุรี จ.ปทุมธานี  
โทรศัพท์(๐๒) ๙๐๔-๗๔๗๗-๘ ต่อ ๑๐๑  
โทรสาร (๐๒) ๕๗๗-๕๔๔๗

เรื่อง ขั้นตอนการชำระค่าบริการและการทดสอบมลพิษทางรถยนต์

เรียน ผู้ขอใช้บริการห้องปฏิบัติการตรวจวัดมลพิษจากยานพาหนะ

ห้องปฏิบัติการตรวจวัดมลพิษจากยานพาหนะ กรมควบคุมมลพิษ ขอชี้แจงระเบียบและขั้นตอนการปฏิบัติในการชำระค่าบริการตรวจวัดมลพิษจากยานพาหนะ ดังนี้

๑.ผู้ขอใช้บริการ จะต้องชำระค่าบริการตามระเบียบที่ กรมควบคุมมลพิษ กำหนด คือ

- ร้อยละ ๑๕ ของอัตราค่าบริการทั้งหมด ก่อนดำเนินการทดสอบ
- ร้อยละ ๘๕ ของอัตราค่าบริการทั้งหมด ภายหลังเสร็จสิ้นการทดสอบ

๒.ผู้ขอใช้บริการ จะต้องติดต่อชำระค่าบริการทดสอบรถยนต์ ได้ที่ ฝ่ายคลังและพัสดุ สำนักงานเลขานุการ กรมควบคุมมลพิษ ตามระเบียบและขั้นตอนในเอกสารแนบ โดยติดต่อเจ้าหน้าที่ของฝ่ายคลังและพัสดุตามรายชื่อและหมายเลขโทรศัพท์ต่อไปนี้

ฝ่ายคลังและพัสดุ

อาคารกรมควบคุมมลพิษ ชั้นที่ ๑

เลขที่ ๙๒ ซ.พหลโยธิน ๗ ถนนพหลโยธิน

เขตพญาไท กรุงเทพมหานคร ๑๐๔๐๐

ติดต่อ : คุณรัชนิกร บุญยงค์

โทรศัพท์ (๐๒) ๒๙๘-๒๓๒๑

โทรสาร (๐๒) ๒๙๘-๒๓๐๔

จึงเรียนมาเพื่อโปรดทราบ

ห้องปฏิบัติการตรวจวัดมลพิษจากยานพาหนะ  
สำนักจัดการคุณภาพอากาศและเสียง กรมควบคุมมลพิษ  
มกราคม ๒๕๕๙

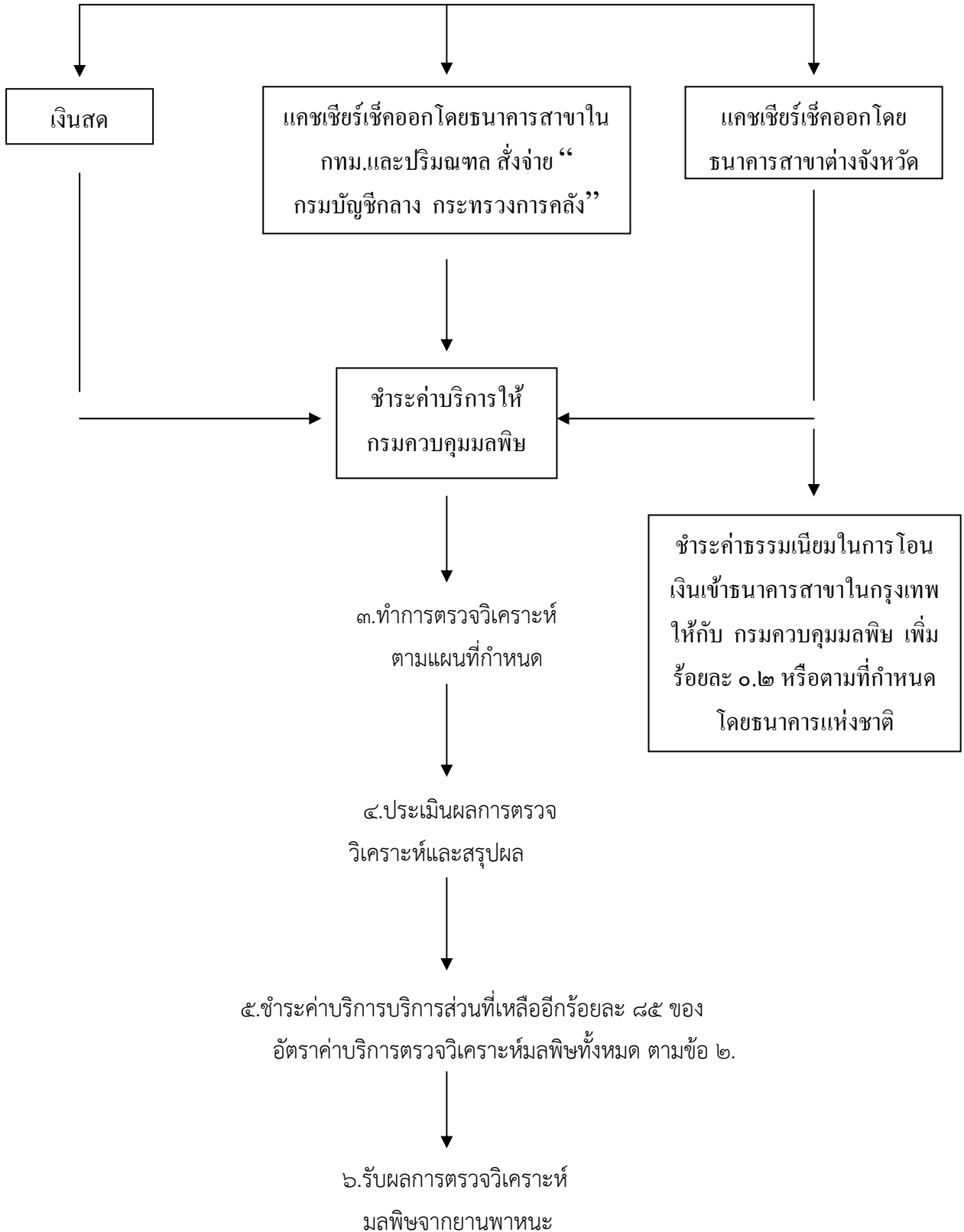
หมายเหตุ : เจ้าหน้าที่ผู้ติดต่อ

- ๑.นายอิทธิพล พ่ออามาตย์ นักวิชาการสิ่งแวดล้อมชำนาญการ
- ๒.นางสาวณัฐชนก พาละเอ็น นักวิชาการสิ่งแวดล้อมชำนาญการ
- ๓.นายเทอดศักดิ์ เพชรเปล่งสี นายช่างเทคนิคชำนาญงาน

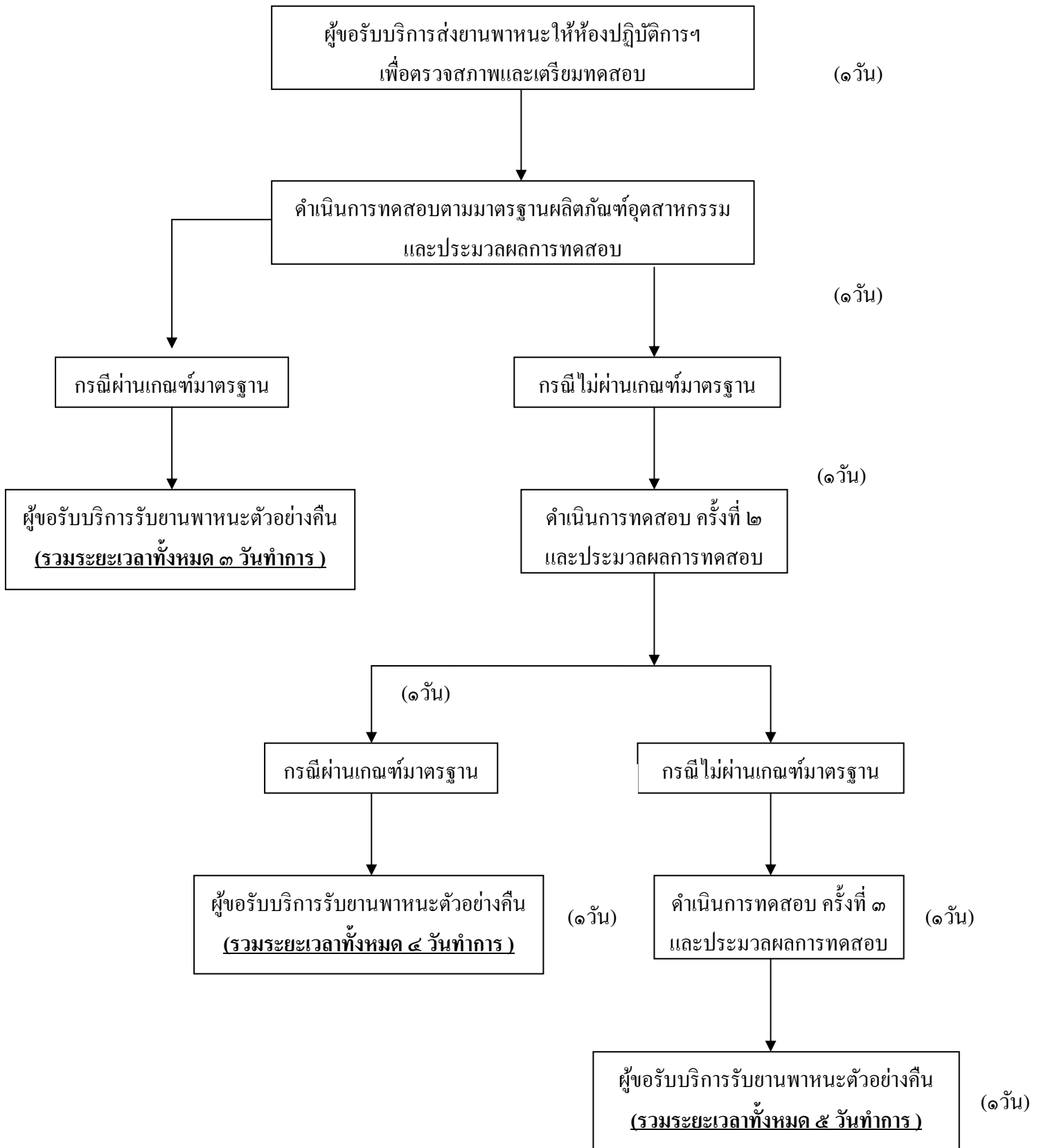
## การชำระค่าบริการตรวจวัดมลพิษจากยานพาหนะ

๑. ผู้ใช้บริการชำระค่าบริการล่วงหน้าให้กับกรมควบคุมมลพิษ  
ในอัตราร้อยละ ๑๕ ของอัตราค่าบริการตรวจวิเคราะห์มลพิษทั้งหมด

๒. การชำระค่าบริการ



ขั้นตอนและระยะเวลาการให้บริการทดสอบมลพิษจากยานพาหนะ  
ห้องปฏิบัติการตรวจวัดมลพิษจากยานพาหนะ อ.ธัญบุรี จ.ปทุมธานี



หมายเหตุ :๑.ตามกฎหมายของ สำนักงานมาตรฐานผลิตภัณฑ์อุตสาหกรรม ( สมอ.) อนุญาตให้เจ้าของยานพาหนะสามารถ ทำการทดสอบยานพาหนะได้ไม่เกิน ๓ ครั้ง

๒.ระยะเวลาในการปฏิบัติงานไม่รวมระยะเวลาที่ผู้ขอรับบริการประสานกับ กรมควบคุมมลพิษ ( คพ.) และสมอ. เกี่ยวกับการขอรับบริการ, การชำระค่าทดสอบ และการจัดส่งผลการทดสอบให้ผู้ขอรับบริการ/สมอ. และเจ้าของยานพาหนะ

**อัตราค่าบริการในการตรวจวิเคราะห์มลพิษจากยานพาหนะ**  
**กรมควบคุมมลพิษ กระทรวงทรัพยากรธรรมชาติและสิ่งแวดล้อม**

กรมควบคุมมลพิษ ได้กำหนดอัตราค่าบริการในการตรวจวิเคราะห์มลพิษจากยานพาหนะของ  
ห้องปฏิบัติการตรวจวัดมลพิษจากยานพาหนะ ดังนี้

ประเภทของรถยนต์/มลพิษที่ตรวจวัด	อัตราค่าใช้จ่ายต่อครั้ง ๑๐๐%
<b>๑. รถจักรยานยนต์</b> ทดสอบมลพิษจากรถจักรยานยนต์ ทดสอบมลพิษควันขาว ปริมาณสารมลพิษขณะเดินเบา (CO+HC) ทดสอบสมรรถนะของเครื่องยนต์ (Performance)	๒๕,๕๐๐ ๕,๐๐๐ ๑,๕๐๐ ๑๗,๐๐๐
<b>๒. รถยนต์เบนซิน</b> ทดสอบมลพิษจากรถยนต์เบนซิน ปริมาณสารมลพิษขณะเดินเบา (CO) สารมลพิษจากห้องข้อเหวี่ยง ทดสอบสมรรถนะของเครื่องยนต์ (Performance) การทดสอบระบบวินิจฉัยอุปกรณ์ควบคุมสารมลพิษ (OBD)	๓๕,๐๐๐ ๑,๕๐๐ ๑,๕๐๐ ๑๙,๔๐๐ ๓๘,๐๐๐
<b>๓. รถยนต์ขนาดเล็กเครื่องยนต์ดีเซล</b> ทดสอบมลพิษจากรถยนต์ขนาดเล็กเครื่องยนต์ดีเซล ทดสอบมลพิษควันดำ ทดสอบสมรรถนะของเครื่องยนต์ (Performance) การทดสอบระบบวินิจฉัยอุปกรณ์ควบคุมสารมลพิษ (OBD)	๓๘,๕๐๐ ๔,๐๐๐ ๒๑,๔๐๐ ๔๐,๐๐๐
<b>๔. รถยนต์ขนาดใหญ่เครื่องยนต์ดีเซล</b> ทดสอบมลพิษจากรถยนต์ขนาดใหญ่เครื่องยนต์ดีเซล ทดสอบมลพิษควันดำ ทดสอบสมรรถนะของเครื่องยนต์ (Performance)	๑๐๐,๐๐๐ ๑๐,๐๐๐ ๖๖,๗๐๐
<b>๕. เครื่องยนต์ดีเซลขนาดใหญ่</b> ทดสอบมลพิษจากเครื่องยนต์ดีเซลขนาดใหญ่ ทดสอบมลพิษควันดำ ทดสอบสมรรถนะของเครื่องยนต์ (Performance)	๑๓๐,๐๐๐ (ไม่รวมค่าติดตั้ง) ๑๐,๐๐๐ ๘๖,๗๐๐

**หมายเหตุ :** ๑. สำหรับรายการตรวจวิเคราะห์อื่นๆ ที่นอกเหนือจากที่กำหนดไว้ข้างต้น กรมควบคุมมลพิษ  
ขอสงวนสิทธิ์ในการพิจารณาอัตราค่าใช้จ่ายตามความเหมาะสมต่อไป  
๒. อัตราค่าทดสอบข้างต้นได้รวมภาษีมูลค่าเพิ่ม ๗% เรียบร้อยแล้ว

**Testing Fee of Automotive Emission Laboratory**  
**Pollution Control Department, Ministry of Natural Resources and Environment**

Vehicle type/Pollutant	Testing Fee (Baht)
<b>1. Motorcycle</b>	
Emission test	25,500
White Smoke Test	5,000
Idle Emission Test	1,500
Performance Test	17,000
<b>2. Gasoline</b>	
Emission test	35,000
White Smoke Test	1,500
Idle Emission Test	1,500
Performance Test	19,400
On-board diagnostics (OBD)	38,000
<b>3. Light Duty Diesel</b>	
Emission test	38,500
Black Smoke Test	4,000
Performance Test	21,400
On-board diagnostics (OBD)	40,000
<b>4. Heavy Duty Diesel</b>	
Emission test	100,000
Black Smoke Test	10,000
Performance Test	66,700
<b>5. Heavy Duty Diesel Engine</b>	
Emission test	130,000 (not including fitting)
Black Smoke Test	10,000
Performance Test	86,700

- Remark :** 1. Testing Services Fee of other tests depend on the consideration of Pollution Control Department
2. This testing services fee is already including vat 7%