

การประสานงานการจัดการ

การลักลอบทิ้งกากอุตสาหกรรม

# ขั้นตอนการประสานงานการจัดการการลักลอบทิ้ง กากของเสียอุตสาหกรรม

- เป็นขั้นตอนการประสานการจัดการระหว่างหน่วยงาน (ส่วนกลาง , ภูมิภาค,ท้องถิ่น)
- ประกอบด้วย 4 ขั้นตอน
  - 1.การรับแจ้งเหตุ และกำหนดทีมตรวจสอบ
  - 2.กระบวนการตรวจสอบและรายงาน
  - 3.การจัดการกองกากอุตสาหกรรม
  4. การประเมินความเสียหายพื้นที่ปนเปื้อนเพื่อปรับปรุงหรือฟื้นฟูพื้นที่

# การรับแจ้งเหตุ และกำหนดทีมตรวจสอบ

- ผู้แจ้ง (หน่วยราชการ, ผู้ประกอบการ ,ประชาชน)
- หน่วยงานรับแจ้งเหตุ/และช่องทาง
  - กรมโรงงานอุตสาหกรรม
  - กรมควบคุมมลพิษ
  - การนิคมอุตสาหกรรมแห่งประเทศไทย
  - สำนักงานอุตสาหกรรมจังหวัด
  - สำนักงานสิ่งแวดล้อมภาค
  - สำนักงานทรัพยากรธรรมชาติและสิ่งแวดล้อม

\*องค์กรอิสระ หน่วยงานท้องถิ่น ฯลฯ\*

# การกำหนดทีมตรวจสอบ

- องค์ประกอบทีมตรวจสอบ

\* ส่วนกลาง  อก. คพ. ปภ. บก. ปทส. **DSI** สธ. ฯลฯ

\* ส่วนภูมิภาค  สนง.อสจ. สสม.ทสจ.ศูนย์ปภ.เขต  
สนง.ปภ.จังหวัด สนง.สธ.จังหวัด  
สถานีตำรวจภูธร ฯลฯ

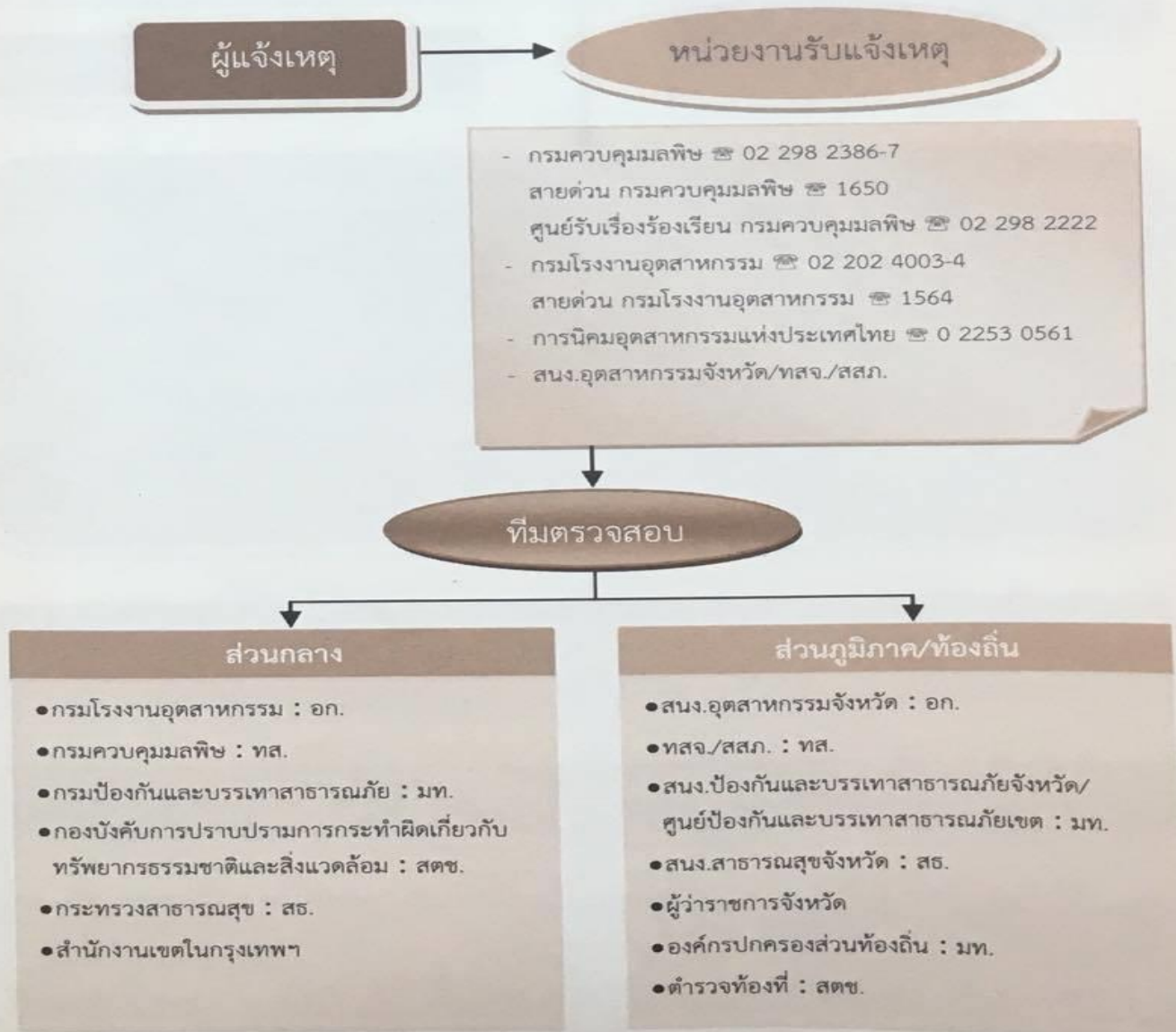
\* ท้องถิ่น  เทศบาล อบต. พื้นที่เกิดเหตุ

# หน้าที่ที่ทีมตรวจสอบ

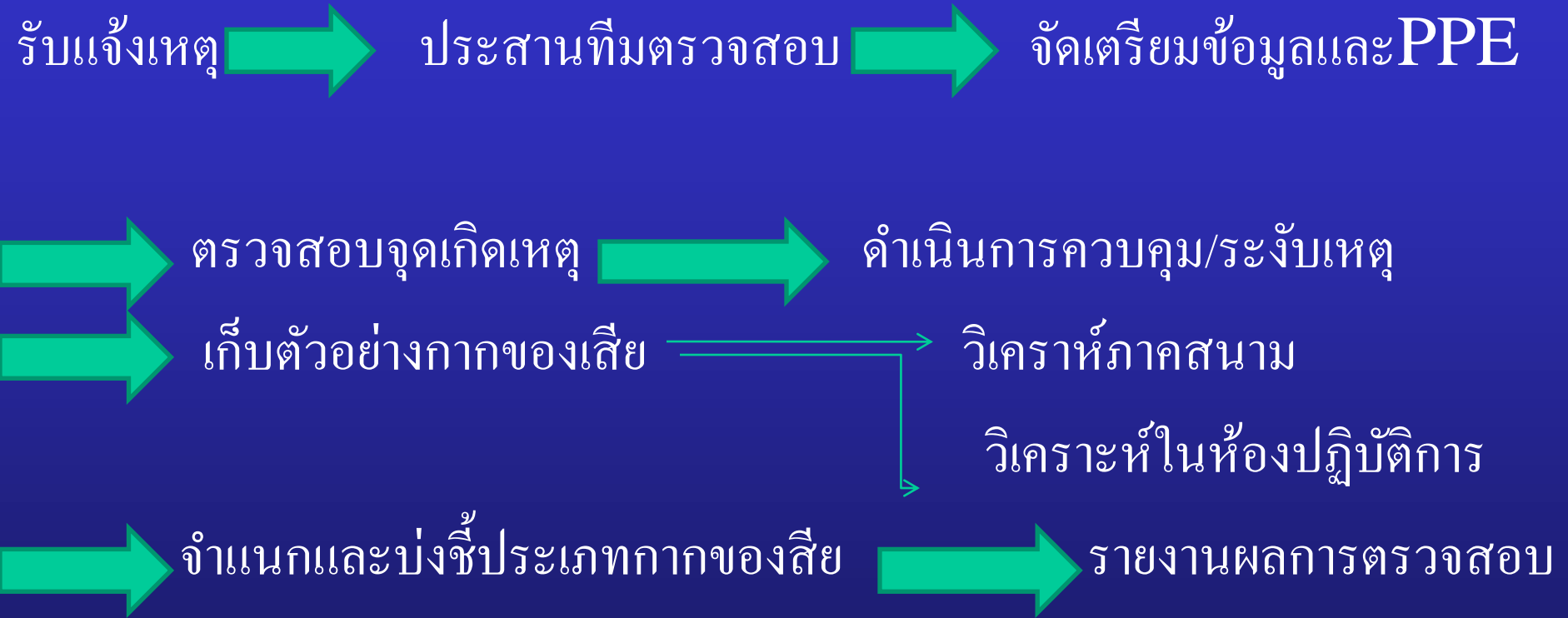
- การจัดเตรียมข้อมูล
- จัดเตรียมอุปกรณ์ป้องกันอันตรายส่วนบุคคลและอุปกรณ์/เครื่องมือ  
อื่นๆ
- ประสานหน่วยงานที่เกี่ยวข้อง
- วางแผนการเข้าตรวจสอบพื้นที่
- เก็บและวิเคราะห์ตัวอย่างภาคสนาม
- วิเคราะห์และประเมินสถานการณ์
- รายงานผลการตรวจสอบ

แผนผังขั้นตอนการประสานงาน  
การจัดการการลักลอบทิ้งกากอุตสาหกรรมระหว่างหน่วยงาน

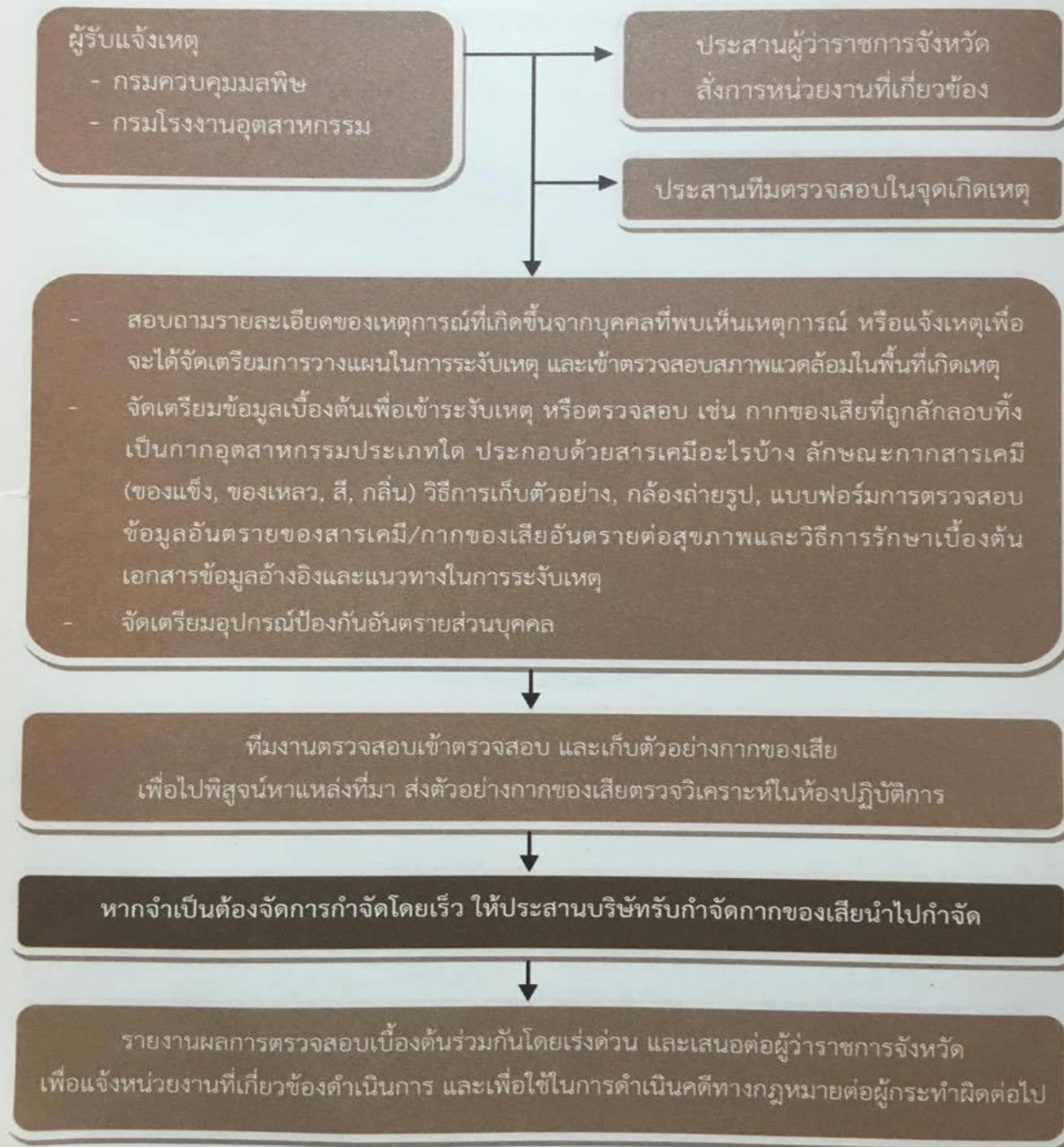
การรับแจ้งเหตุและกำหนดทีมงานตรวจสอบ



# กระบวนการตรวจสอบและรายงาน



## กระบวนการตรวจสอบและรายงาน (15 วัน)





# การจัดการกองกาออกุตสาหกรรม

1. ประเมินพื้นที่ปนเปื้อนและจัดการเก็บตัวอย่าง
2. วิเคราะห์ตัวอย่างหรือบ่งชี้ประเภทกาของเสีย
3. การจัดการกองกาออกุตสาหกรรม

กรณีที ๑ : เป็นกาของเสียไม่อันตราย

\* เจ้าพนักงานยัด/อายัดและสืบหาแหล่งที่มาและผู้ กระทบทำผิด

\* กรอ. อสจ. สั่งการผู้กระทบทำความผิดดำเนินการ

เคลื่อนย้าย/กำจัด

\* กรณีไม่สามารถสืบหาผู้กระทบทำความผิด กรอ./อสจ./

และหน่วยงานท้องถิ่นเป็นผู้ดำเนินการ

# การจัดการกองกากอุตสาหกรรม

กรณีที่ ๒ : เป็นกากของเสียอันตราย แต่ปริมาณเล็กน้อย (น้อยกว่า ๒๐กก.)



\* เจ้าพนักงานยึด/อายัดและสืบหาแหล่งที่มาและผู้

กระทำผิด

\* กรอ. อสจ. สั่งการผู้กระทำความผิดดำเนินการ

เคลื่อนย้าย/กำจัด

\* กรณีไม่สามารถสืบหาผู้กระทำความผิด กรอ./อสจ./

และหน่วยงานต้องเป็นผู้ดำเนินการภายใต้

คำแนะนำของทีมตรวจสอบ

# การจัดการกองกาออกอุตสาหกรรม

กรณีที่ ๓ : เป็นกากของเสียอันตราย กรณีไม่สามารถเก็บไว้ได้/มีความเสี่ยงสูง

กรอ./สอจ. /หน่วยงานท้องถิ่นจำเป็นต้อง

ดำเนินการ โค เคลื่อนย้ายไปกำจัดโดยบริษัทที่

ได้รับอนุญาตตามกฎหมาย

## 4. รายงานผล

๕.ดำเนินการทางกฎหมาย



ทางอาญา

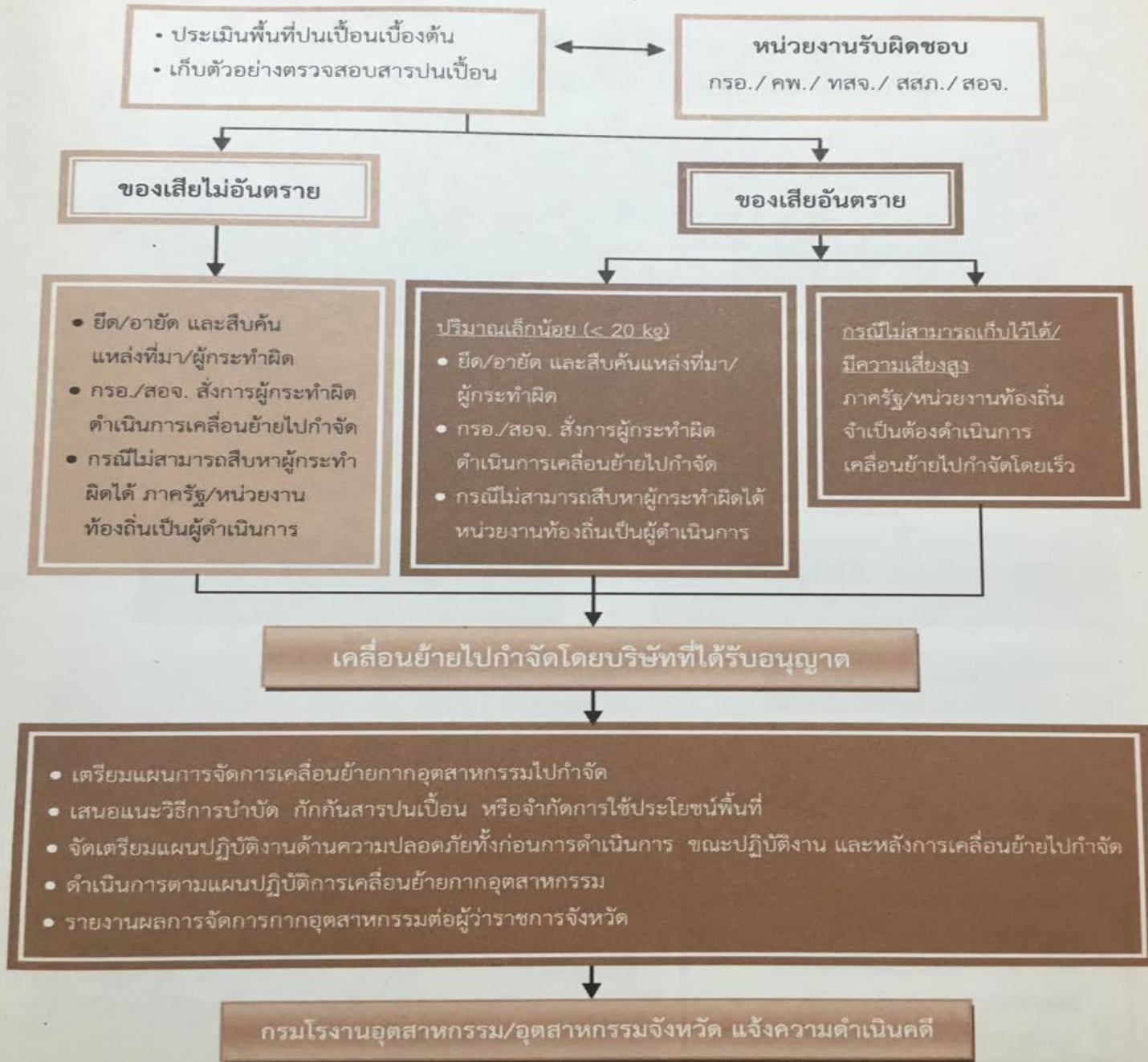


ทางแพ่ง



ทางการปกครอง

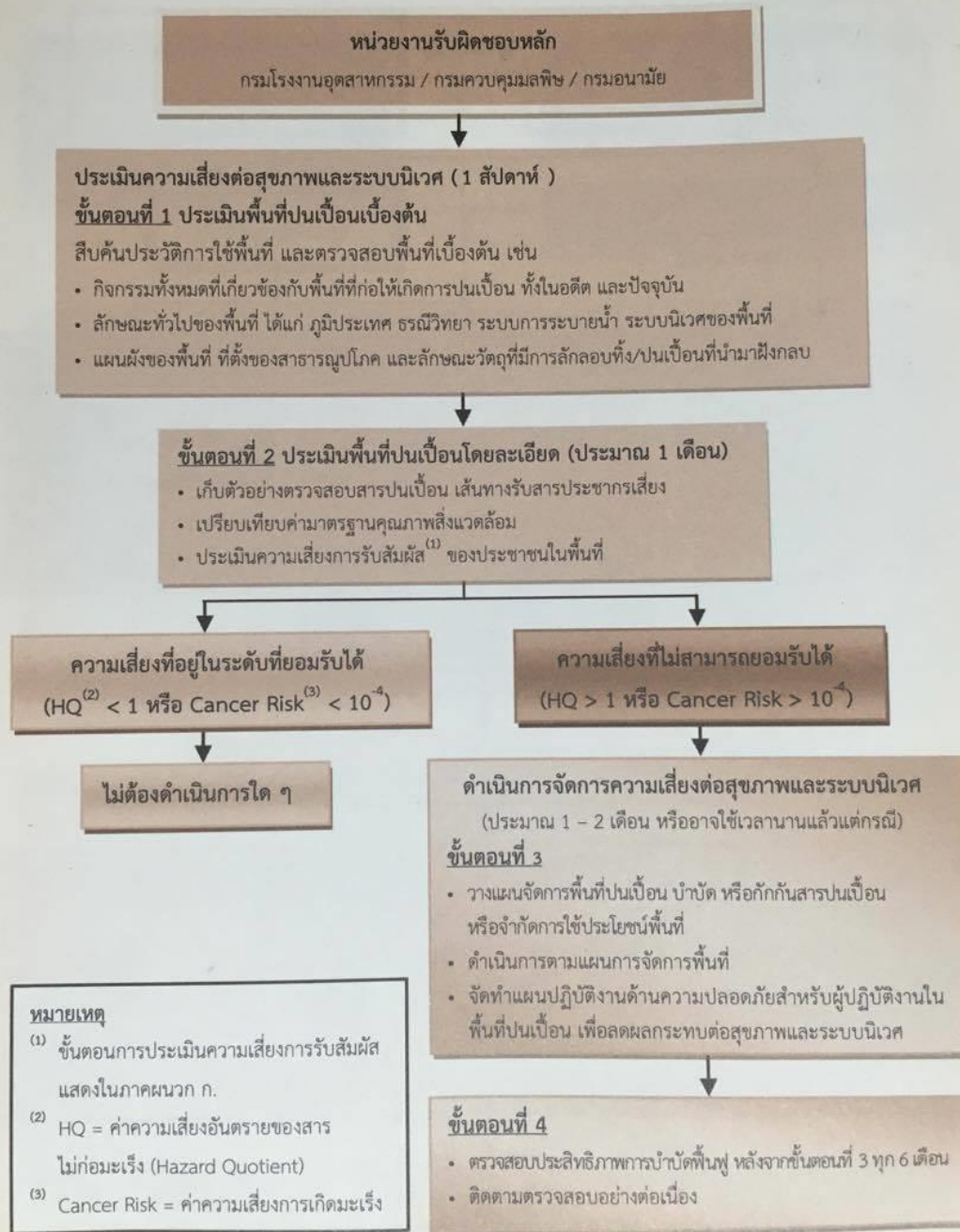
# การจัดการกองกากอุตสาหกรรม



# ประเมินความเสียหายพื้นที่ปนเปื้อน

- ขั้นตอนที่ ๑ : ประเมินพื้นที่ปนเปื้อนเบื้องต้น
- ขั้นตอนที่ ๒ : ประเมินพื้นที่ปนเปื้อนโดยละเอียด
- ขั้นตอนที่ ๓ : วางแผนและดำเนินการจัดการพื้นที่ปนเปื้อน
- ขั้นตอนที่ ๔ : ตรวจสอบประสิทธิภาพและติดตามตรวจสอบด้าน  
สิ่งแวดล้อม

# การประเมินความเสี่ยงหายพื้นที่ปนเปื้อนเพื่อปรับปรุงหรือฟื้นฟูพื้นที่



มีคำถามใหม่ครับ



สวัสดี